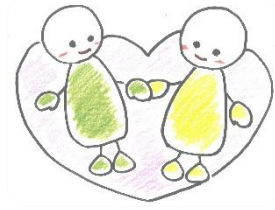


絆～地域とつながろう～

楽生会と地域交流の会



Tsunagu マルシェ in ケアハウス屋島

地域の皆様と社会福祉法人楽生会が交流できるマルシェを開催いたします。
皆様お誘い合わせの上、ぜひお越しください。たくさんの方々と交流できるのを
職員一同楽しみにお待ちしております。

令和6年10月20日(日) 10:00～13:30

雨天決行です。警報発令などで中止の場合はホームページでお知らせいたします。↓



出店



087kitchen 様



ボルドー様

楽生会ブース

12:00～
先着50名様に
ミニカレーと
コーヒー、お茶の
無料サービスあり



同時開催

- 施設内見学会
ケアハウス屋島、屋島デイサービスセンター
小規模多機能施設富士、テラビーチリゾート屋島
- 災害時避難場所、経路、備蓄品などの説明会

※駐車場は限りがございます。できるだけ乗り合わせ、又は徒歩や自転車でのご来場をお願い致します。

お問合せ ☎087-841-2220 ✉ lucksay@violin.ocn.ne.jp